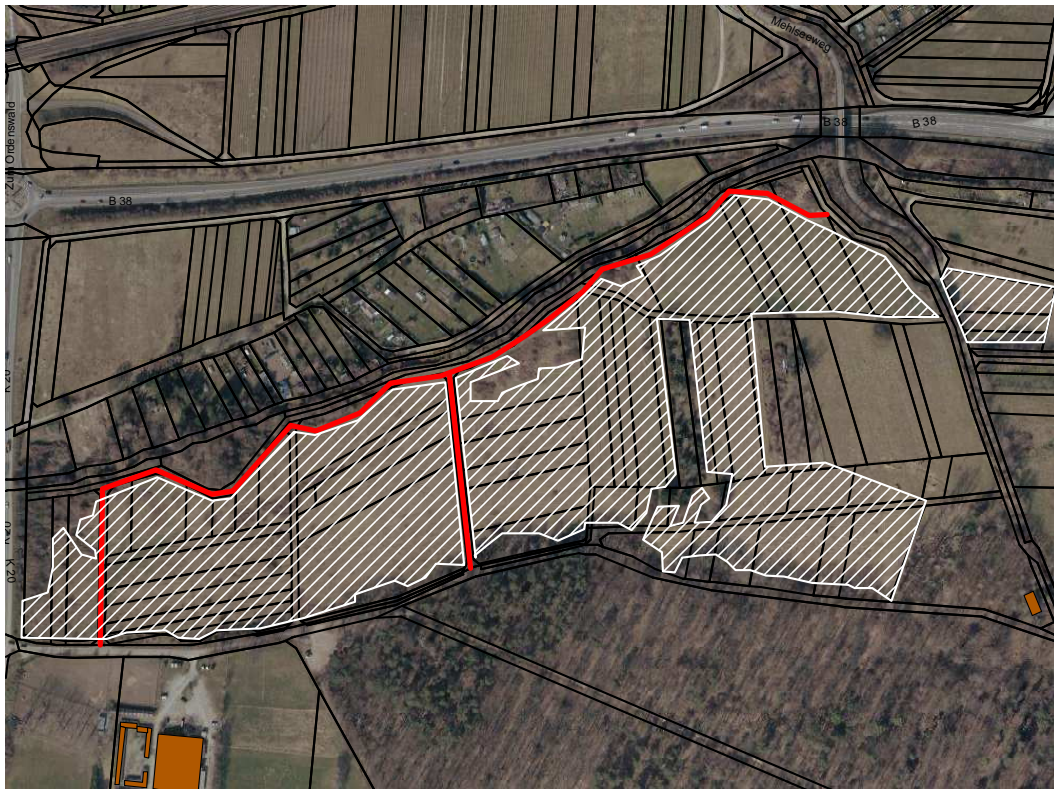
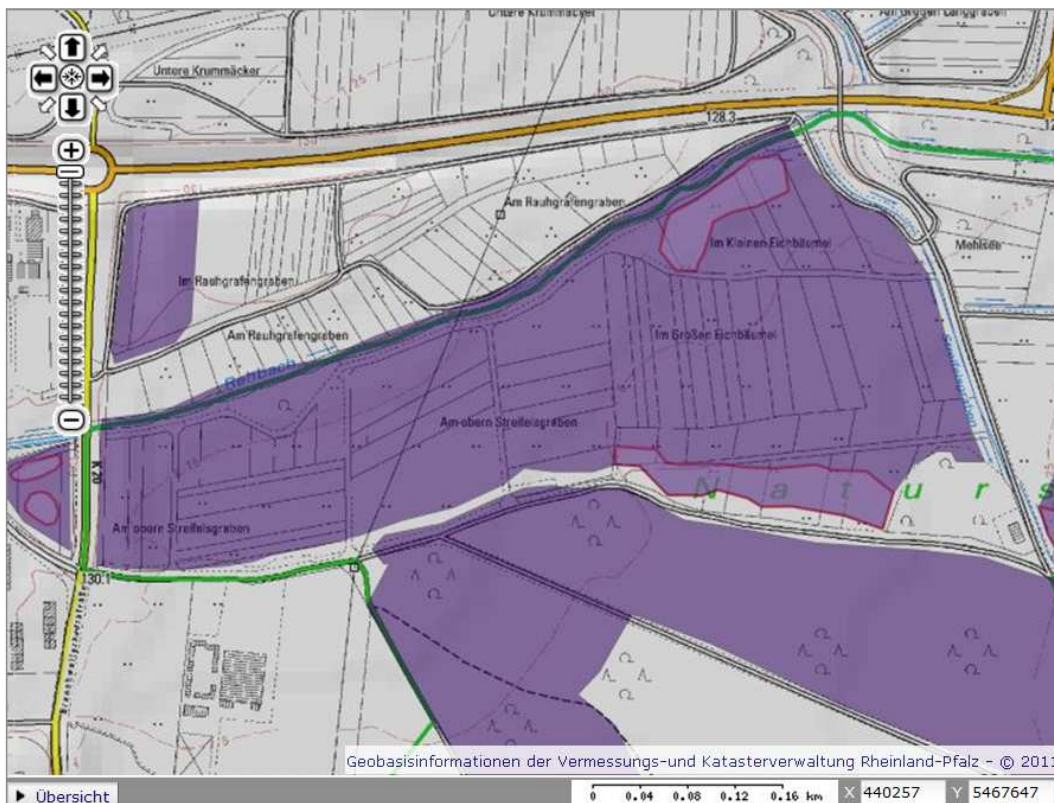


Westliche Rehbachwiesen – Besucherlenkungskonzept

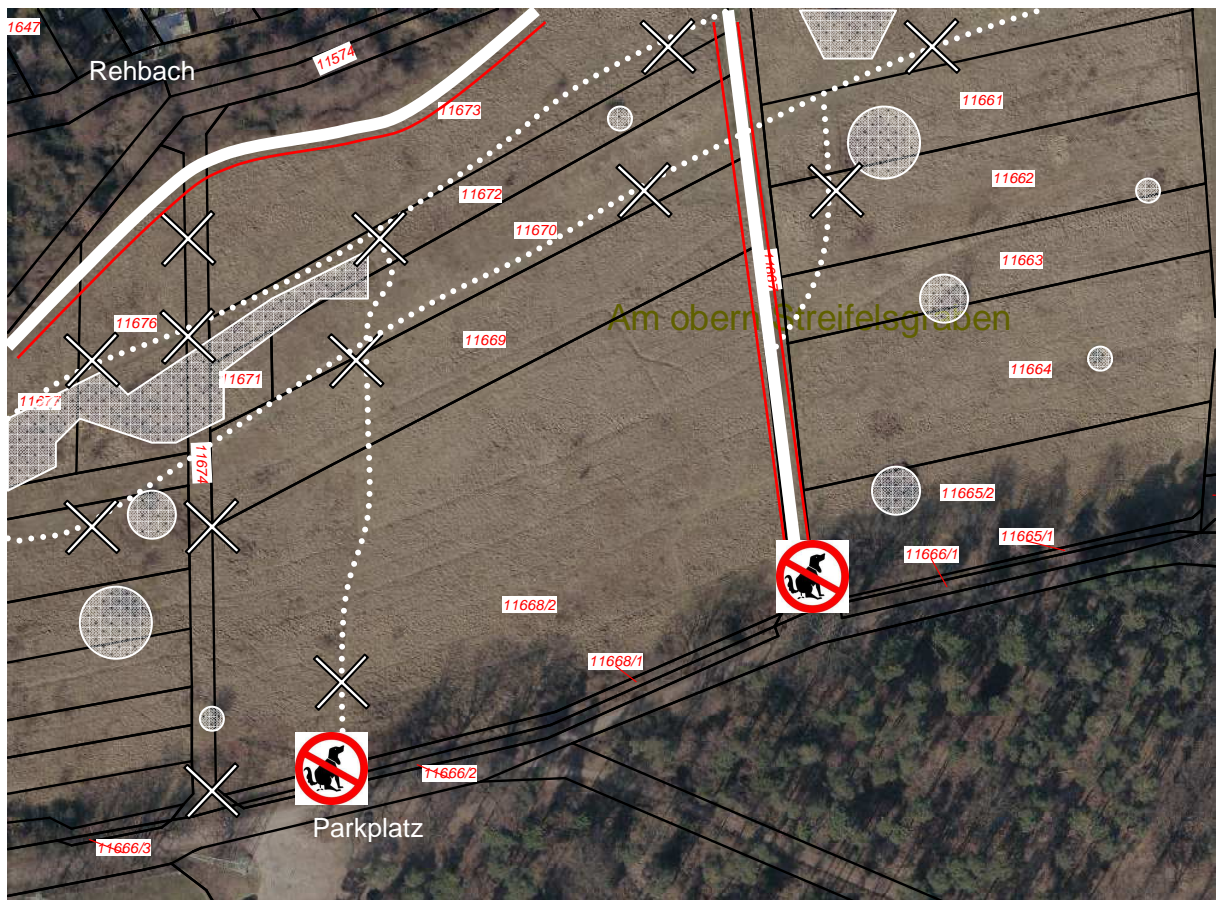
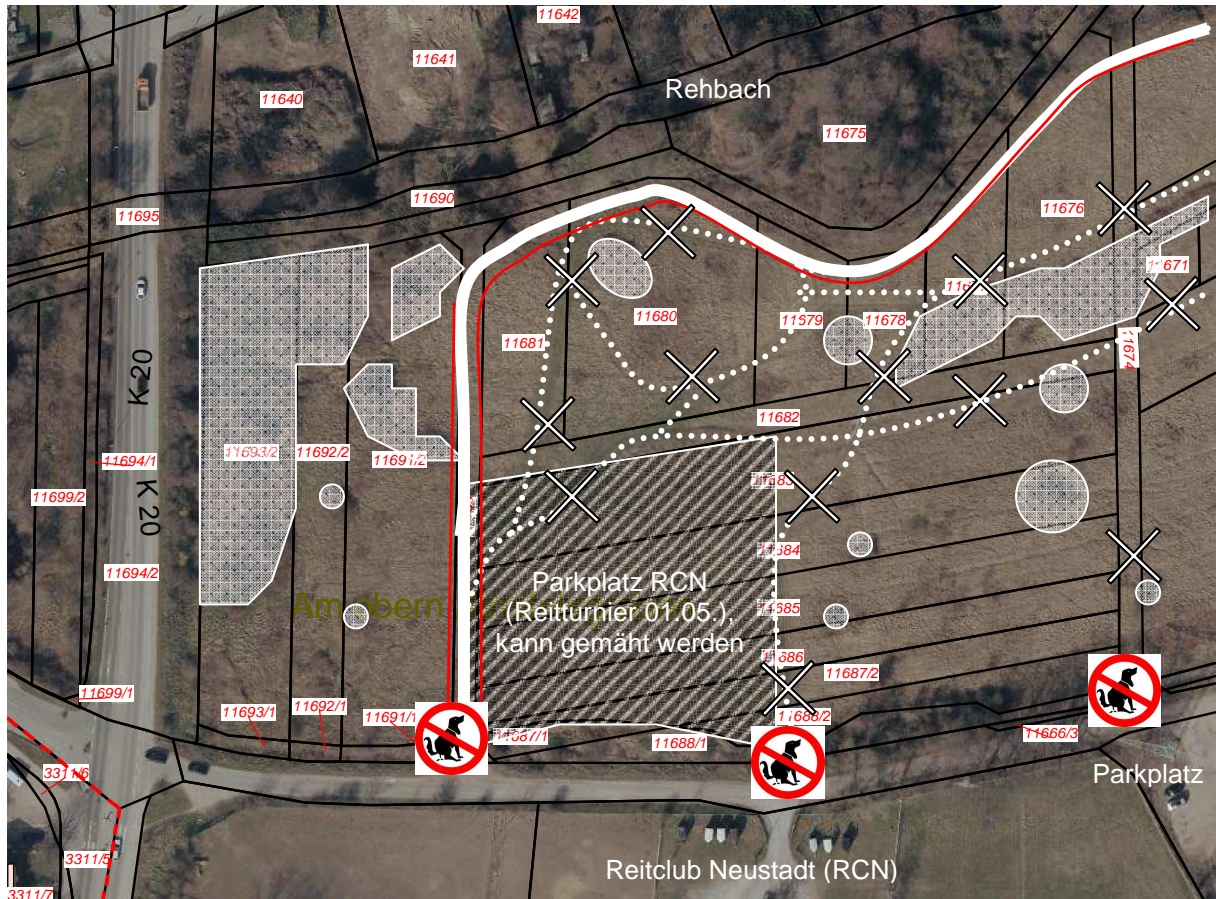


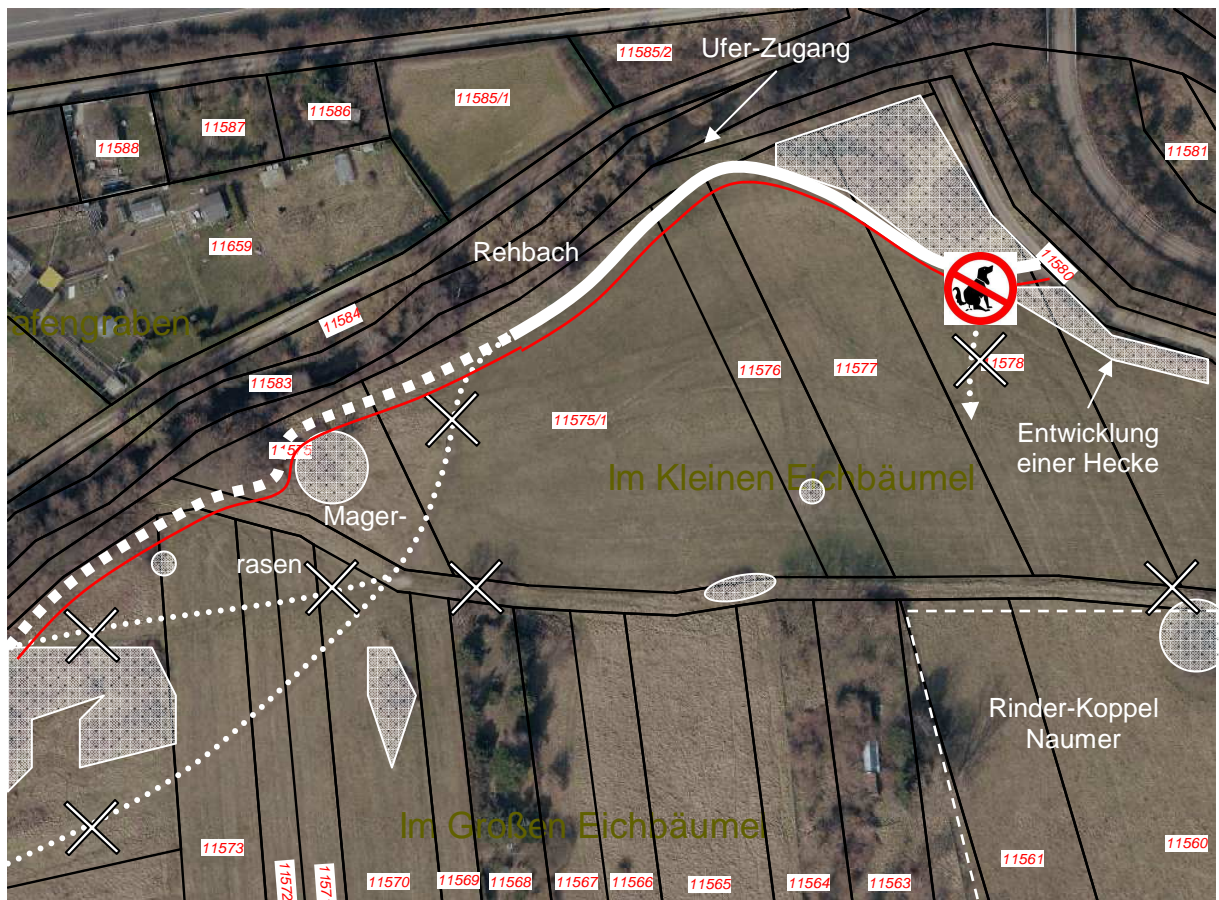
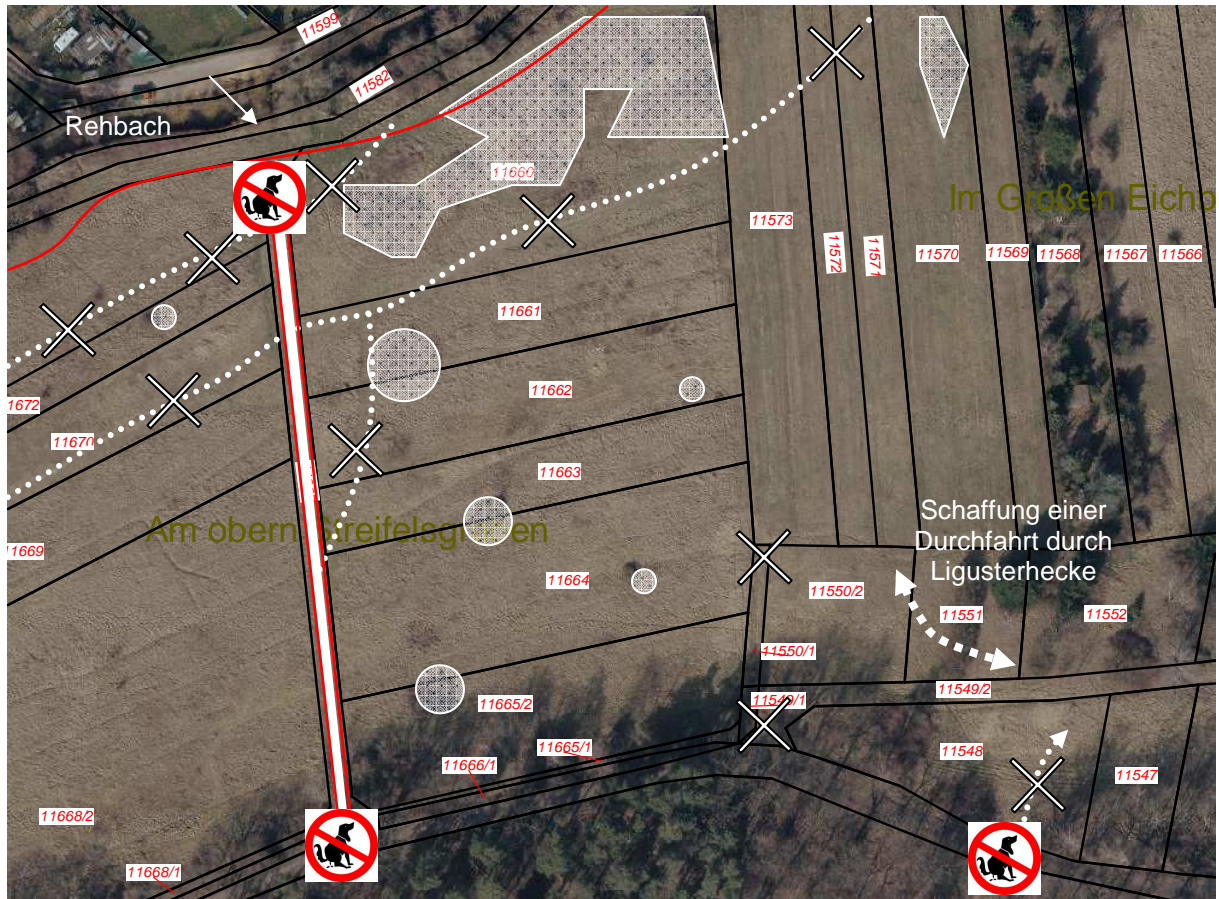
Rote Linien: Künftig nutzbare Wege und Pfade

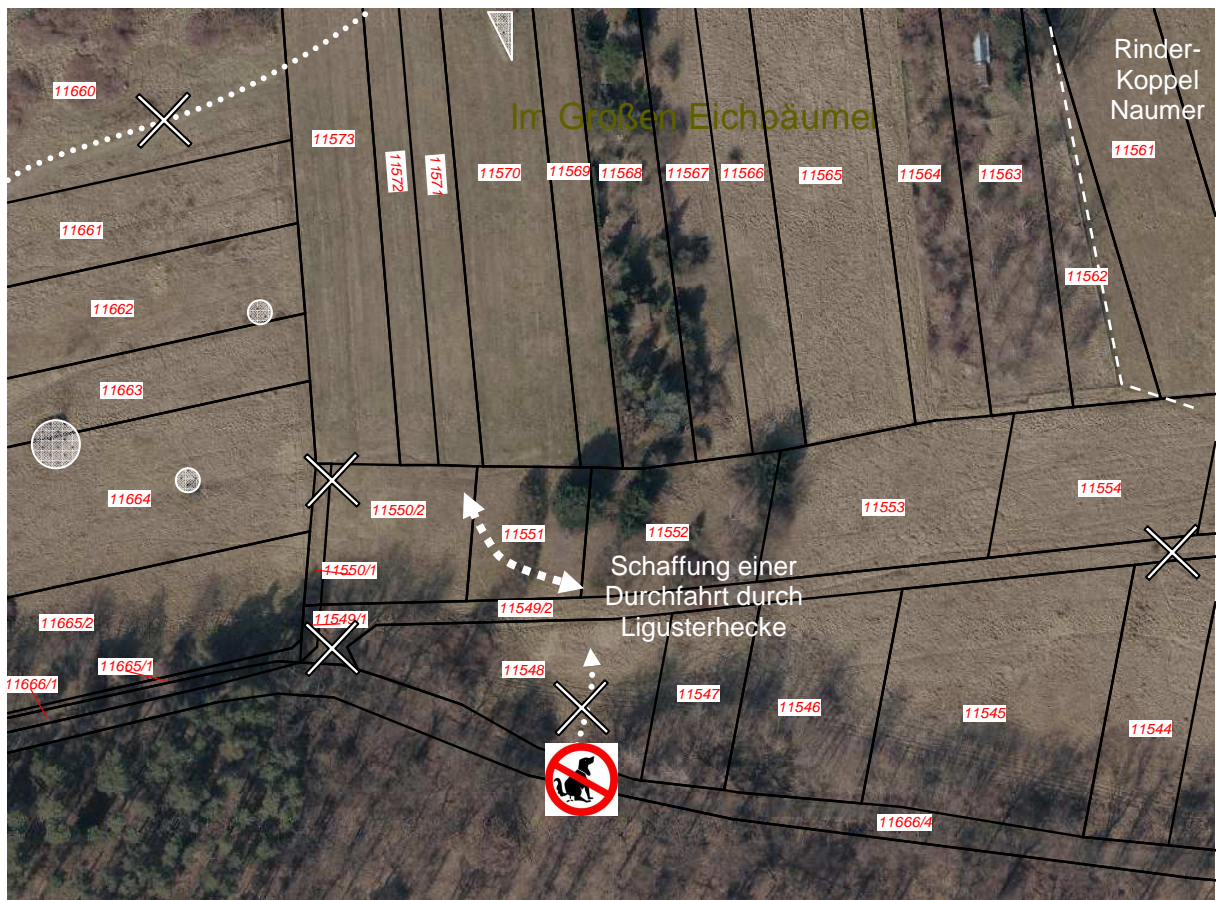
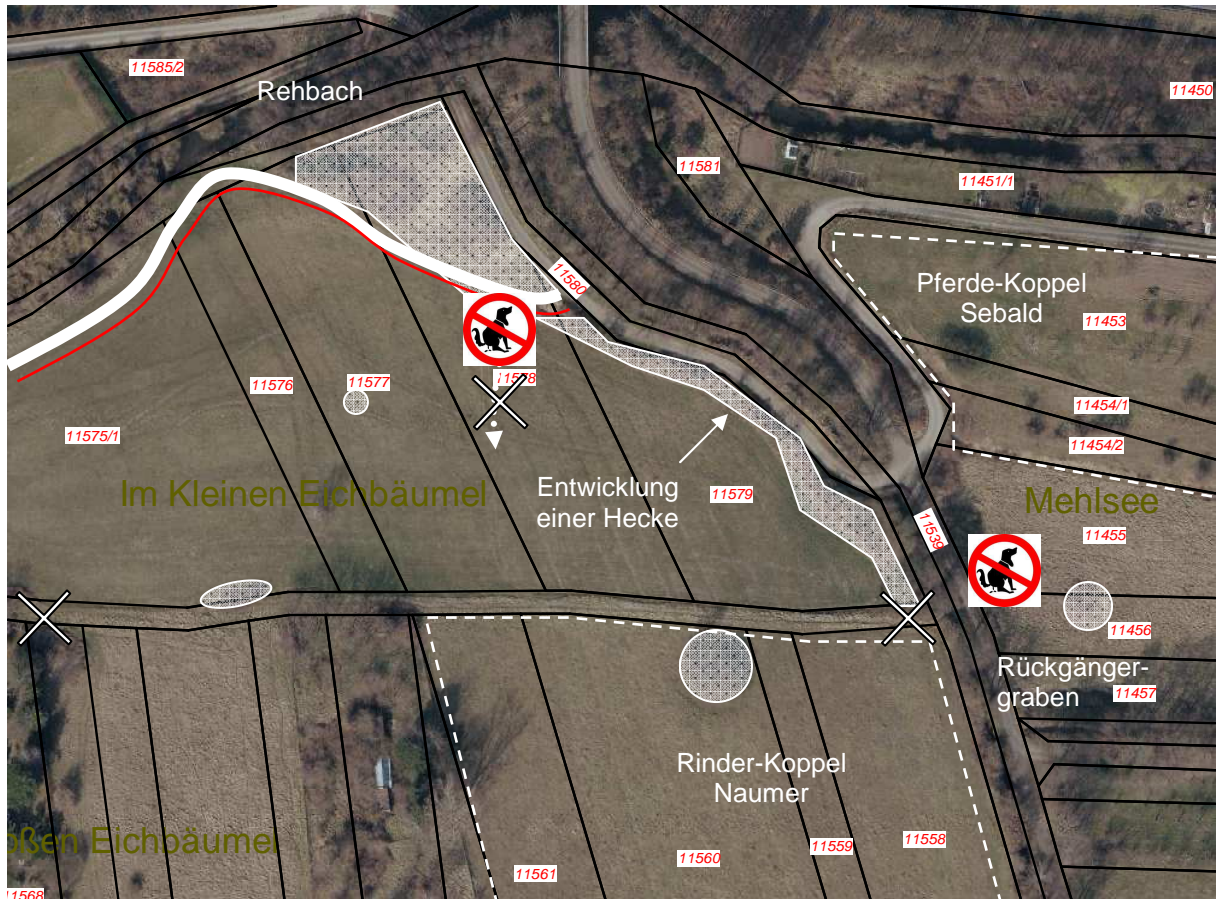
Weiß schraffierter Bereich: künftig von Hr. Wiedemann gemähte Flächen (ca. 10 ha)

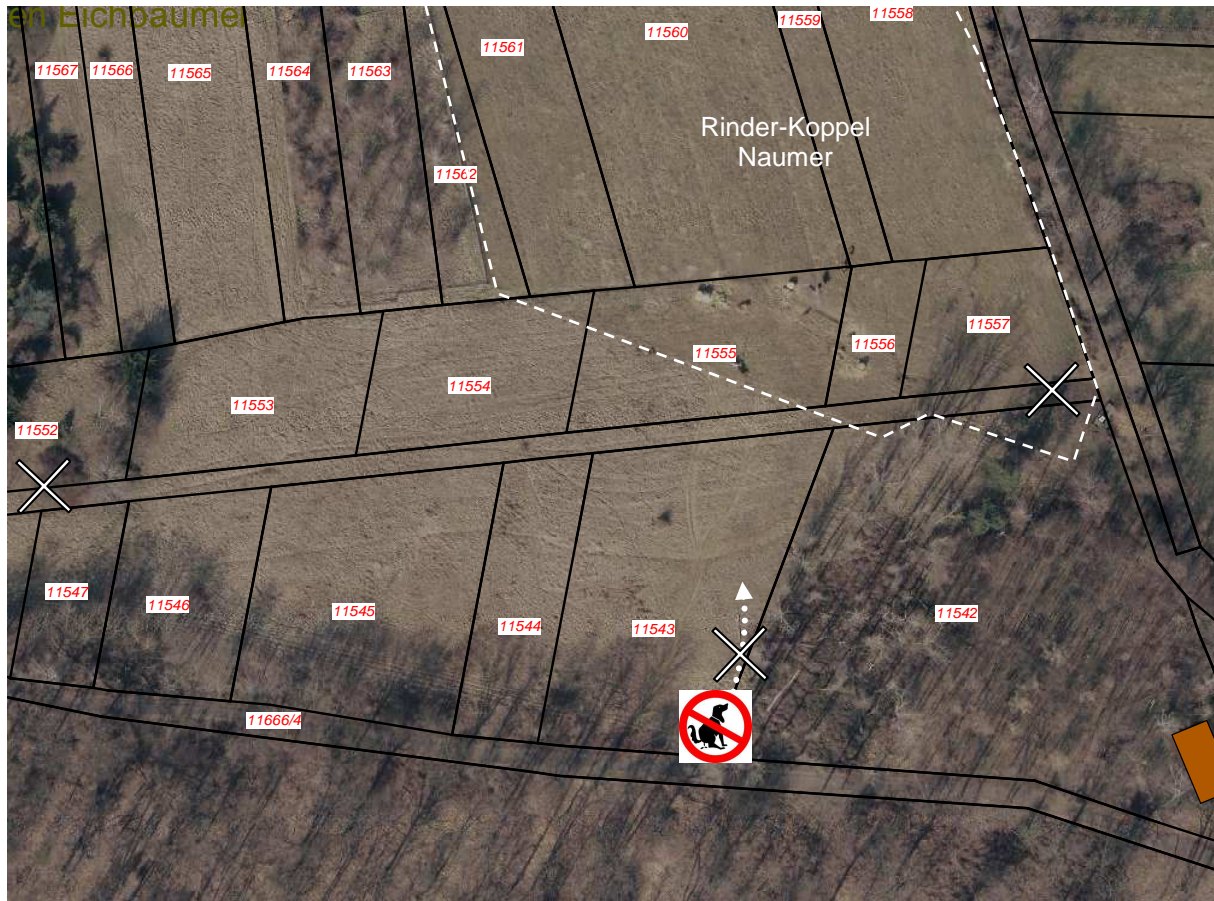


Schützenswerte und geschützte Biotope lt. amtlichem Biotopkataster









Legende:

Dünne rote Linien: Verlauf der Schutzeinfriedung

Weißer durchgezogene dicke Linien: offizielle und inoffizielle Wege, die künftig offiziell begangen werden dürfen (werden wiesenseitig mit einfacher Absperrung aus ca. 1 m hohen Pfählen und Draht markiert = **dünne rote Linien**)

Weißer punktierte dicke Linie: Wegabschnitt, der durch Mulchmäh in Schlepperbreite neu geschaffen werden soll

Weißer punktierte dünne Linien: inoffizielle Wege, die aufgelassen/gesperrt werden sollen

Weißer Kreuze: inoffizielle Wege und katastrierte Wirtschaftswege, die durch Zuwachsen lassen oder aktive Maßnahmen (Absperrungen, Baumstämme usw.) aufgelassen/gesperrt werden sollen



Gebüsche, die zu erhalten sind (einschl. umlaufendem 2 m-Altgrasstreifen)



Mögliche Standorte für **Hinweisschilder** (s. Anlage)

Anlage: Hinweisschild



Aufstellung von ca. 10 (bereits angefertigten) Hinweisschildern